

PÁLYÁZATI TERVDOKUMENTÁCIÓ

9475 Répcevis, Fő utca 66. hrsz.: 161/2.

Meglévő óvodaépület energetikai felújítása



Építtető:

Répcevis Község Önkormányzata
9475 Répcevis, Fő utca 75.

Építész tervező:

Pupp Péter
Okl. építésmérnök
É 18-0269
9700 Szombathely, Légszeszgyár utca 1.

2. ALÁÍRÓLAP

Építési engedélyezési terv

9475 Répcevis, Fő utca 66. hrsz.: 161/2.

Meglévő óvodaépület homlokzatfelújítása

Építtető:

Répcevis Község Önkormányzata

9475 Répcevis, Fő utca 75.

Építész tervező:

Pupp Péter

Okl. építészmérnök É 18-0269

9700 Szombathely, Légszeszgyár utca 1.

Építész munkatárs:

Keresztényi Eszter

Építészmérnök

N-BEE 6/2016

Szombathely, 2016. április 6.

3.TARTALOMJEGYZÉK

1. CÍMLAP
2. ALÁÍRÓLAP
3. TARTALOMJEGYZÉK
4. TERVLAPJEGYZÉK
5. MŰSZAKI LEÍRÁSOK
 - Építészeti műszaki leírás
 - Szabványjegyzék
 - Gépészeti műszaki leírás – mellékletként csatolva
 - Villamos műszaki leírás – mellékletként csatolva
 - Energetikai számítás – mellékletként csatolva

4. TERVLAPJEGYZÉK

F0	Felmérési helyszínrajz	M 1:500
F1	Felmérési pince alaprajz	M 1:100
F2	Felmérési földszinti alaprajz	M 1:100
F3	Felmérési A-A metszet	M 1:100
F4	Felmérési DNy-i, DK-i homlokzatok	M 1:100
F5	Felmérési ÉK-i, ÉNy-i homlokzatok	M 1:100

É0	Tervezett helyszínrajz	M 1:500
É1	Tervezett pince alaprajz	M 1:100
É2	Tervezett földszinti alaprajz	M 1:100
É3	Tervezett A-A metszet	M 1:100
É4	Tervezett DNy-i, DK-i homlokzatok	M 1:100
É5	Tervezett ÉK-i, ÉNy-i homlokzatok	M 1:100

5. MŰLEÍRÁSOK

ÉPÍTÉSZETI MŰSZAKI LEÍRÁS

TERVEZÉSI PROGRAM:

A tervezési területen jelenleg egy meglévő, önkormányzati tulajdonú óvodaépület áll. Az épület földszintes, részben alápincézett. A megbízó az épületét szeretné energetikailag korszerűsíteni.

A korszerűsítés, felújítás során a meglévő homlokzati nyílászárók teljes cseréje tervezett, ezenkívül a homlokzatra és a lábazatra utólagos hőszigetelés kerül, valamint a zárófödém és az alulról hűlő padló is hőszigetelést kap. Az épület körüli járda kiegészül, megújul, az épület előtt egy akadálymentes közlekedést lehetővé tevő rámpa épül a bejárat mellett balkézre. A homlokzati színezés megújul, a lábazat téglaburkolatot kap. A látszó faburkolatok újramázolása tervezett. Az épületről lefolyó csapadékvíz saját területen kerül gyűjtésre, elszikkasztásra. A tervezett felújítás során az épület beépítési paraméterei nem változnak.

BEÉPÍTÉSI ADATOK:

Meglévő beépítési adatok:

Telek területe:	1706 m ²
Beépített alapterület:	242,71 m ²
Telek beépítettsége:	14,22 %
Burkolt felület:	58,63 m ²
Zöldterület:	1404,66 m ²
Zöldterület:	82,33 %
Építménymagasság	4,40 m

Tervezett beépítési adatok:

Telek területe:	1706 m ²
Beépített alapterület:	242,71 m ²
Telek beépítettsége:	14,22 %
Burkolt felület:	58,63 m ²
Zöldterület:	1404,66 m ²
Zöldterület:	82,33 %
Építménymagasság	4,40 m

HELYISÉGLISTA

PINCE

Tüzelőtároló	beton	22,64 m ²
Kazánház	beton	24,85 m ²
Lépcsőház	beton	12,83 m ²
Tárolóhelyiség	beton	16,39 m ²
Összesen:		76,71 m²

FÖLDSZINT

Foglalkozó	parketta	51,60 m ²
Étkező	parketta	34,73 m ²
Szélfogó	kerámia	4,55 m ²
Előtér	kerámia	7,63 m ²
Öltöző	kerámia	10,68 m ²
Iroda	parketta	11,64 m ²
Folyosó	kerámia	9,22 m ²
Mosdó	kerámia	1,98 m ²
WC	kerámia	1,21 m ²

Mosdó előtér	kerámia	4,26 m ²
Mosdó	kerámia	4,50 m ²
WC	kerámia	2,70 m ²
Lépcsőtér	kerámia	4,75 m ²
Közlekedő	kerámia	7,74 m ²
Konyha	kerámia	16,12 m ²
Összesen:		173,31 m²

Fedett előtér	parketta	22,77 m ²
---------------	----------	----------------------

MEGLÉVŐ HASZNOS ALAPTERÜLET ÖSSZESEN:	250,02 m²
--	-----------------------------

Alapozás: Az épület feltehetőleg monolit beton sávalapokra támaszkodik. Az alapozás feltárássra nem került, jelentős tehernövekedés nem lesz. Új beton sávalapok készülnek a rámpák alatt. Az épület sarkainál alaptest süllyedésből származó repedések látszanak. A csapadékvíz kezelésnek köszönhetően a süllyedés vélhetőleg megállt, az utóbbi években nem változik a repedés vastagsága. A homlokzat szigetelés előtt statikus szakember véleményét kell kérni.

Lábazat: A meglévő lábazat zártcellás hőszigetelést kap 8,0 cm vastagságban, valamint ragasztott vágott téglalaburkolatot.

Falazatok: A meglévő teherhordó falak 30 cm vastag vakolt téglafalazatok 12 cm utólagos homlokzati hőszigeteléssel ellátva.

Födém: A meglévő vasbeton gerendás födém fölé kiegészítő hőszigetelés kerül 20 cm szálal hőszigetelő anyaggal.

Kémények: A meglévő kémények megmaradnak, gépészeti terv készül a meglévő fűtésrendszer felülvizsgálatára.

Tetőszerkezet: A meglévő tetőszerkezet hagyományos két állószeles és dőltszeles szerkezet kontyolással. A meglévő szerkezet és fedés változatlanul megmarad.

Homlokzat: A drywit homlokzat törtfehér színű színezést kap, a lábazatra vágott ragasztott téglalaburkolat kerül.

Nyílászárók: Az új homlokzati ablakok hőszigetelt üvegezésű műanyag szerkezetek, fehér színben.

Burkolatok: A járdák és rámpák térkövel burkoltak Semmelrock natúr szürke színű, szegélykövel. A parkoló mellett a telekhatárhoz közel egy csapadékvíz szikkasztó tervezett.

Hőszigetelés: A földszint feletti födémre 20 cm vastag szálal hőszigetelés, a pince felettre 10 cm zártcellás hőszigetelés kerül.

Az épület szerkezetének rétegrövidjét lásd a tervlapokon!

- A tervezett építési tevékenységhez előírt és az építmény rendeltetészerű és biztonságos használatához szükséges közművekkel az ingatlan ellátott. **A Közművekkel és az illetékes szakhatóságokkal való egyeztetés nem történt, új közmű nem lesz.**

- **Az építmény tervezésekor alkalmazott műszaki megoldásnak az OTÉK 50. § (3) bekezdésében meghatározott követelményeknek meg kell felelnie, úgy, mint:**

a) az állékonyság és a mechanikai szilárdság – tartószerkezeti terv szerint

b) a tűzbiztonság –tűzvédelmi műszaki leírásban foglaltak szerint

c) a higiénia, az egészség- és a környezetvédelem – hulladék kezelésének módja alapján

- d) a biztonságos használat és akadálymentesség – alaprajzi kialakítás alapján (részben a. m.)
- e) a zaj és rezgés elleni védelem, - a beépített anyagok teljesítmény nyilatkozata alapján
- f) az energiatakarékosság és hővédelem, - a várható energetikai besorolás alapján
- g) az élet- és vagyonvédelem, valamint – egyéni építetői igény szerint
- h) a természeti erőforrások fenntartható használata – egyéni építetői igény szerint

Az építmény tervezésekor az alábbi szerkezetekre vonatkozó szabványok kerültek felhasználásra a tartószerkezeti munkarészben foglaltak szerint:

MSZ EN 1990 Eurocode 0: A tartószerkezetek tervezésének alapjai
 MSZ EN 1991 Eurocode 1: A tartószerkezeteket érő hatások
 MSZ EN 1992 Eurocode 2: Betonszerkezetek tervezése
 MSZ EN 1993 Eurocode 3: Acélszerkezetek tervezése
 MSZ EN 1995 Eurocode 5: Faszerkezetek tervezése
 MSZ EN 1996 Eurocode 6: Falazott szerkezetek tervezése
 MSZ EN 1997 Eurocode 7: Alapozások tervezése
 MSZ EN 1998 Eurocode 8: Tartószerkezetek földrengésállóságának tervezése

- Az égéstermék-elvezetőkre vonatkozó követelmények teljesítésének módja tárgyában **az érintett kéményseprő-ipari közszolgáltatóval az egyeztetés nem történt, mivel új égéstermék elvezető nem épül.**

Beépítendő anyagok teljesítmény jellemzői:

Tartószerkezeti elemek tartószerkezeti tulajdonságait, minőségét a tartószerkezeti leírás/terv tartalmazza. Gépészeti és villamos vezetékek, berendezések tulajdonságát, minőségét a kiviteli terv gépészeti és elektromos leírás/terv tartalmazza.

- Teherhordó fal téglá: I. osztályú, nyomószilárdság min: 11N/mm², U < 0,48 W/m²K, hangcsillapítás min: 42 dB, tűzvédelmi osztály: REI 240 A1
- Válaszfal téglá: I. osztályú, nyomószilárdság min: 5 N/mm², hangcsillapítás min: 40 dB, tűzvédelmi osztály: EI 60 A1
- Hanggátló téglá: I. osztályú, nyomószilárdság min: 11N/mm², hangcsillapítás min: 58 dB, tűzvédelmi osztály: REI 90 A1
- Habarcs: javított falazó mészhabarcs: Hf30
- Vakolatok: Hvb8
- Homlokzati nyílászárók: I osztályú, U_{max}: 1,1 W/m²K, üveg U_{max}: 1,0 W/m²K
- Belső nyílászárók: I. osztályú, biztonsági üvegezéssel, hangcsillapítás min: 30 dB
- EPS hőszigetelések:
 - falon: nyomószilárdság min: 70 kPa, hajlítószilárdság min: 115 kPa, hővezetési tényező max: 0,04 W/mK, S_{dmax}: 20 m, méretállandóság: 0,5%
 - padlóban: összenyomhatóság: max 5 mm, nyomószilárdság min: 150 kN/m², hajlítószilárdság min: 250 kN/m², S_{dmax}: 40 m, méretállandóság: 0,05%
- XPS hőszigetelések: nyomószilárdság min: 250 kN/m², hővezetési tényező max: 0,035 W/mK, S_{dmin}: 80 m, méretállandóság: 0,5%, tartós vízfelvétel max: 0,7 térf%, tartós diffúziós vízfelvétel max: 5 térf%
- Kéregvakolat dryvit rendszerhez: az összes szükséges profil beépítendő: indítóprofil, élvédők, szemöldök profil, tárcsás dübel mennyiség alkalmazástechnika szerint, stb. ragasztás: EPS táblán körben, +középen 2 pogácsával, max. szemmagyság: 0,6 mm, hővezetési tényező max: 0,8 W/mK
- Színvakolat dryvit rendszerhez: S_{dmax}: 100 m
- Üvegszövet dryvit rendszerhez: rácsosztás max: 4/4 mm, szakítószilárdság min. 2kN/5cm
- Szálas hőszigetelések: hővezetési tényező max: 0,04 W/mK, páradiffúziós ellenállás max: 1,0, sűrűség min: 28 kg/m³, tűzvédelmi osztály: A1
- Páraazáró fóliák: S_d > 150 m, szakítóerő min: 200 N, szakadási nyúlás: legalább 25%
- Páraáteresztő fóliák: S_d < 0,03 m, szakadási erő min: 200 N, szakadási nyúlás: legalább 25%
- Bitumenes szigetelő lemez: alsó és közbelső rétege: polimerbitumen lemez (téli kivitelezés esetén SBS, nyári kivitelezés esetén APP modifikálású lemez) vastagsága: legalább 4 mm, hordozórétege: üvegfátyol vagy üvegszövet, szakítóerő: legalább 400N/5 cm, szakadási nyúlás: legalább 2%, hideghajlíthatósága: legalább 10 °C, hőállósága: legalább +110 °C; felső/záró rétege: polimerbitumen lemez (téli kivitelezés esetén SBS, nyári kivitelezés esetén APP modifikálású lemez)

vastagsága: legalább 4 mm, hordozórétege: poliészter fátyol, szakítóerő: legalább 700N/5 cm, szakadási nyúlás: legalább 30%, hideghajlíthatósága: legalább -10 °C, hőállósága: legalább +110 °C

- Kenhető szigetelés: húzószilárdság min: 2 N/mm², szakadási nyúlás min: 400 N/mm², tépőszilárdság min. 100 N/mm², páradiffúziós ellenállási tényező min: 30000
- Szerkezeti faanyag: I. osztályú fenyő fűrészáru, áztatással biztosított faanyagvédelem
- Faanyagvédőszer: védelem gomba, rovar kárra, és égéskésleltetőt is tartalmaz (60 perc)
- Cserép: I. osztályú égetett agyag cserép
- Fémlemez: I. osztályú alumínium lemez, min. vastagság: 0,7 mm

- Jelen tervezési feladatra azonos módszert alkalmaztunk a hatások (terhek) és az ellenállások (teherbírás) megállapítására és azt a tervezés során teljes körűen alkalmaztuk.

- Az építési tevékenységgel érintett építmény **azbesztet nem tartalmaz.**

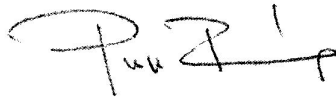
- A tervezett épület **megfelel az épületenergetikai követelményeknek**, és várhatóan „**BB**” vagy „**CC**” minősítést kap.

GÉPÉSZETI MŰSZAKI LEÍRÁS - *mellékletként csatolva*

VILLAMOS MŰSZAKI LEÍRÁS - *mellékletként csatolva*

ENERGETIKAI SZÁMÍTÁS - *mellékletként csatolva*

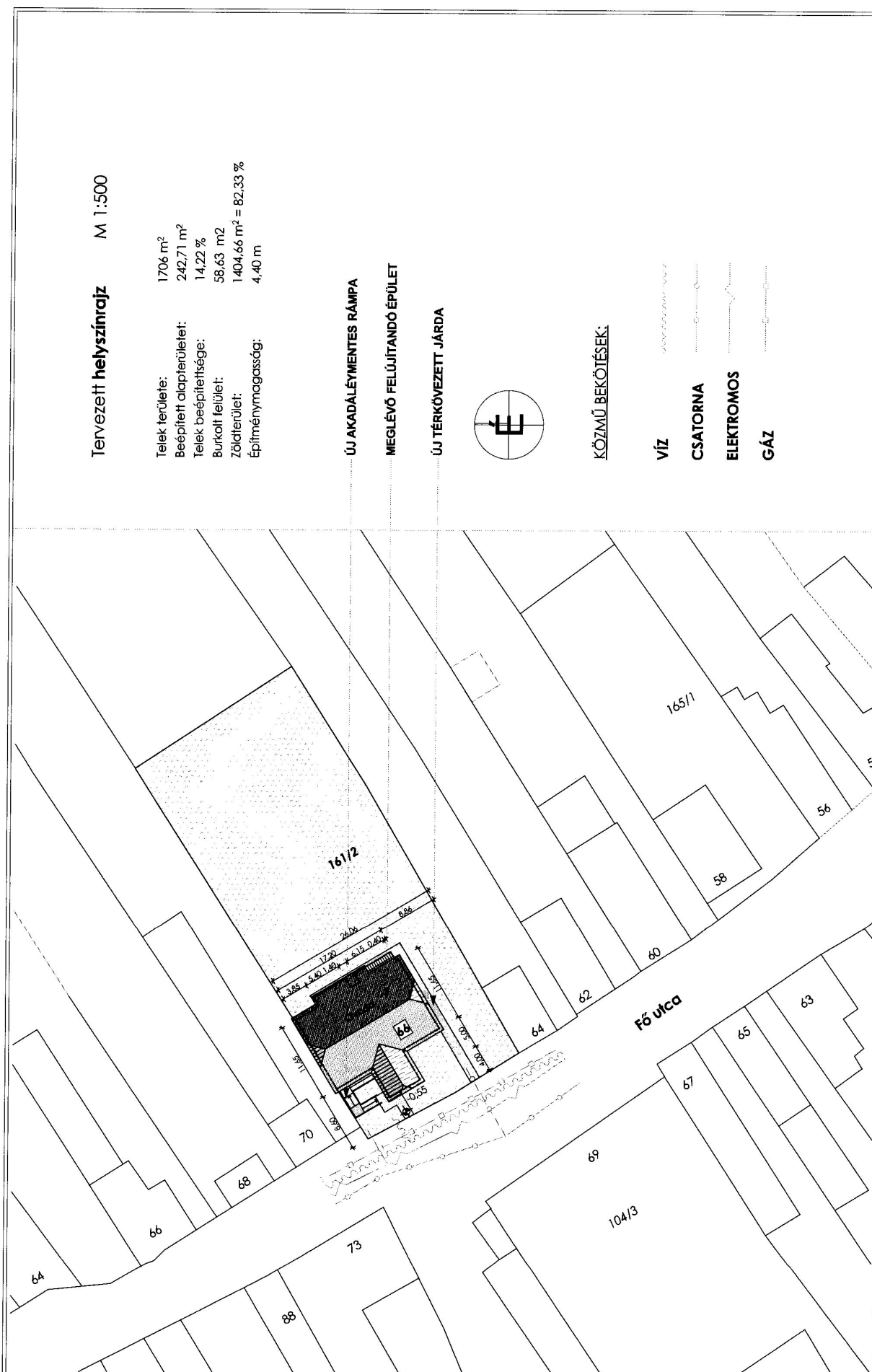
Szombathely, 2016. április 7.



Pupp Péter

Okl. építészmérnök
É 18-0269

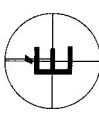
9700 Szombathely, Légszeszgyár utca 1.



Tervezett helyszínrajz M 1:500

Telek területe: 1706 m²
 Beépített alapterület: 242,71 m²
 Telek beépítettsége: 14,22 %
 Burkolt felület: 58,63 m²
 Zöldterület: 1404,66 m² = 82,33 %
 Építménymagasság: 4,40 m

ÚJ AKADÁLYMENTES RÁMPA
MEGLÉVŐ FELÚJTANDÓ ÉPÜLET
ÚJ TÉRKÖVEZETT JÁRDA



KÖZMŰ BEKÖTÉSEK:

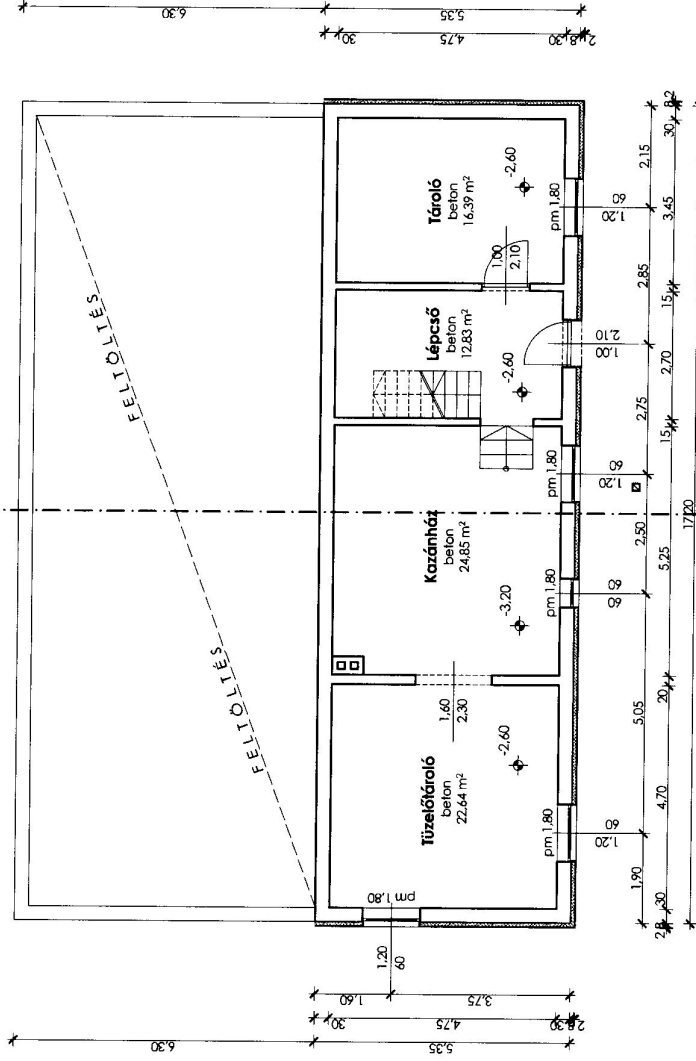
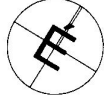
- VÍZ
- CSATORNA
- ELEKTROMOS
- GÁZ

szám: ÉO	
Tervezett helyszínrajz	
rajz megnevezése:	
1:500	
dátum: 2016. IV.	
munka megnevezése:	
Répcévis Község Önkormányzata	
9475 Répcévis, Fő utca 75.	
helysík: Pupp Péter - Oki. Építészmérnök E 18-0269 9700 Szombathely, Légszuszogó utca 1.	
helyszínrajz: Keresztényi Eszter - Építészmérnök N-BEE 4/2016	
munka megnevezése:	
Meglévő óvodáépület homlokzati felújítása	
9475 Répcévis, Fő utca 66. hrsz: 161/2	

Megjegyzés: A rajzon szereplő műveknek a helyszínen ellenőrzésűben a leírás szerinti címből kizárólag a kijelölt terület nem helyettesíti!

Tervezett **pince** alaprajz

M 1:100



PINCESZINTI HELYSÉGEK:

Tüzelőtároló:	22,64 m ²
Kazánház:	24,85 m ²
Lépcsőház:	12,83 m ²
Tárolóhelyiség:	16,39 m ²
Összesen:	76,71 m²

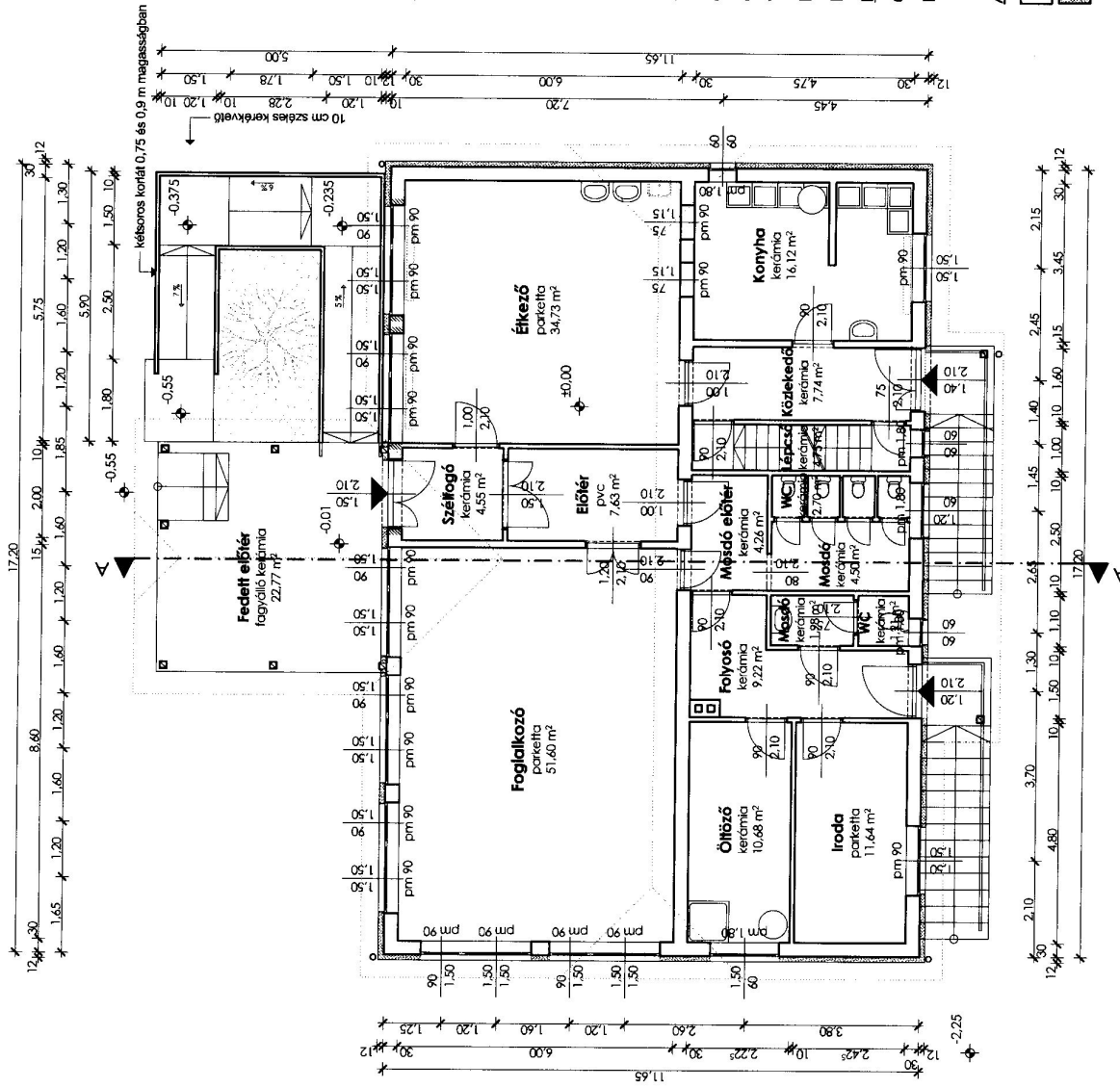
ANYAGJELÖLÉSEK:

	Meglévő, megmaradó szerkezet
	Utólagos hőszigetelés

munka megnevezése:		rajz megnevezése:	
Meglévő óvodapépület homlokzattfelújítása		Tervezett pince alaprajz	
helyszín: 94/5 Répcevis, Fő utca 66. hrsz: 161/2		szám: É1	
épfeladó: Répcévis Község Önkormányzata 94/5 Répcevis, Fő utca 75.		lépték: 1:100	
építész: Keresztényi Eszter - Építésmérnök N-8EE 6/2016		dátum: 2016. IV.	
megjegyzés: A rajzon szereplő méretek a helyszínen ellenőrzendő! A lev. pártázati csatlakozású, kivétel levél nem helyettesíthető!			

Tervezett földszinif alrajz

M 1:100



számja: **É2**

Tervezett földszinif alrajz

rajz megnevezése:

lépték: **1:100**

dátum: **2016. IV.**

építkező: **Répcévis Község Önkormányzata**

9475 Répcévis, Fő utca 75.

építkez: Pupp Péter - Ök. építésmérnök É 18-0268 9700 Sombathely, Légszuszogó utca 1

épkész: Keresztényi Eszter - Építésmérnök N-BEE 0/2016

helyszín: **Meglévő óvodapépület homlokzati felújítása**

9475 Répcévis, Fő utca 66. hrsz: 161/2

művelet: művelés

helyszín: **Meglévő óvodapépület homlokzati felújítása**

9475 Répcévis, Fő utca 66. hrsz: 161/2

művelet: művelés

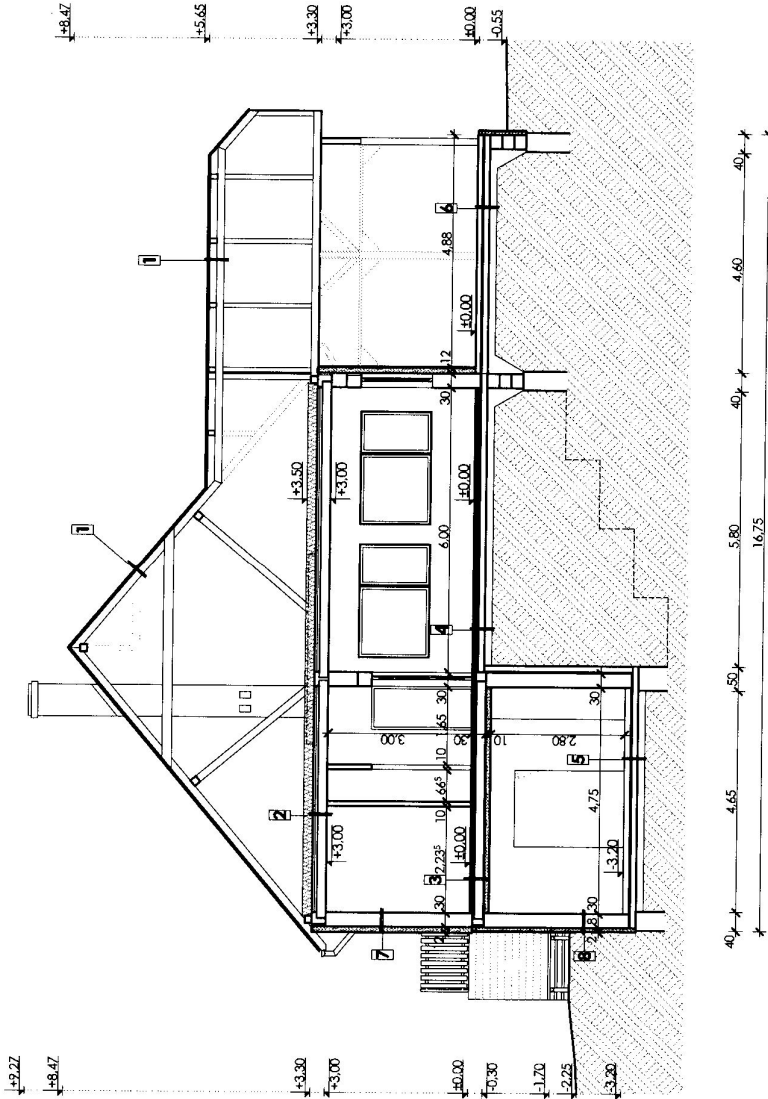
helyszín: **Meglévő óvodapépület homlokzati felújítása**

9475 Répcévis, Fő utca 66. hrsz: 161/2

művelet: művelés

Tervezett A - A metszet

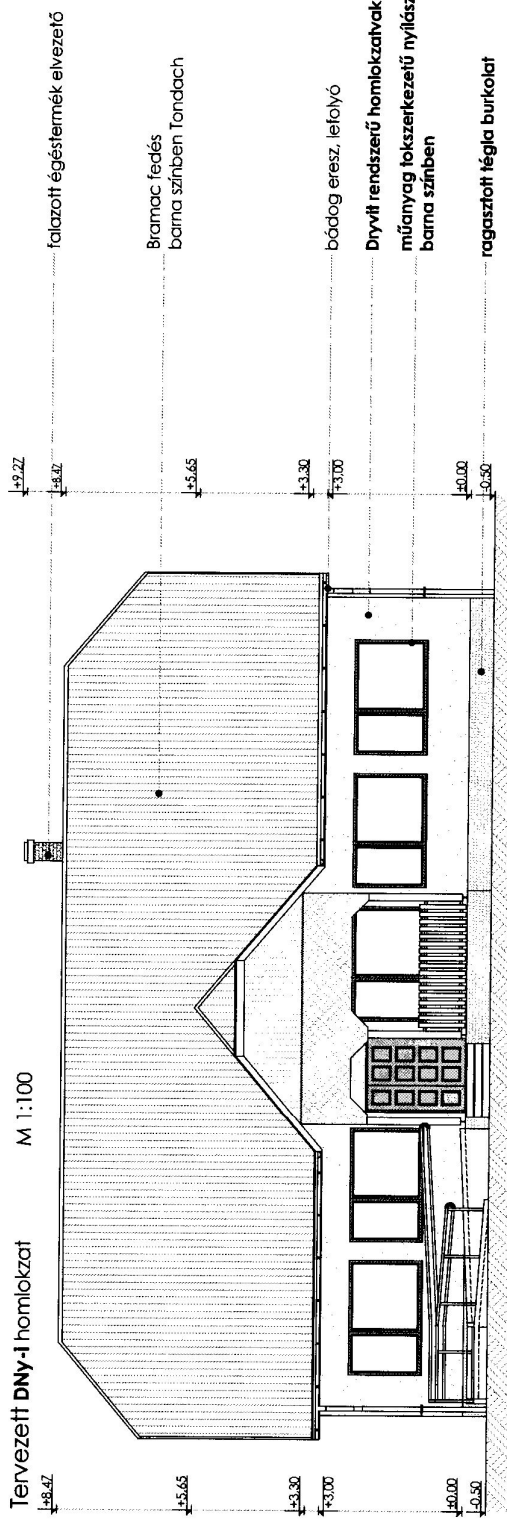
M 1:100



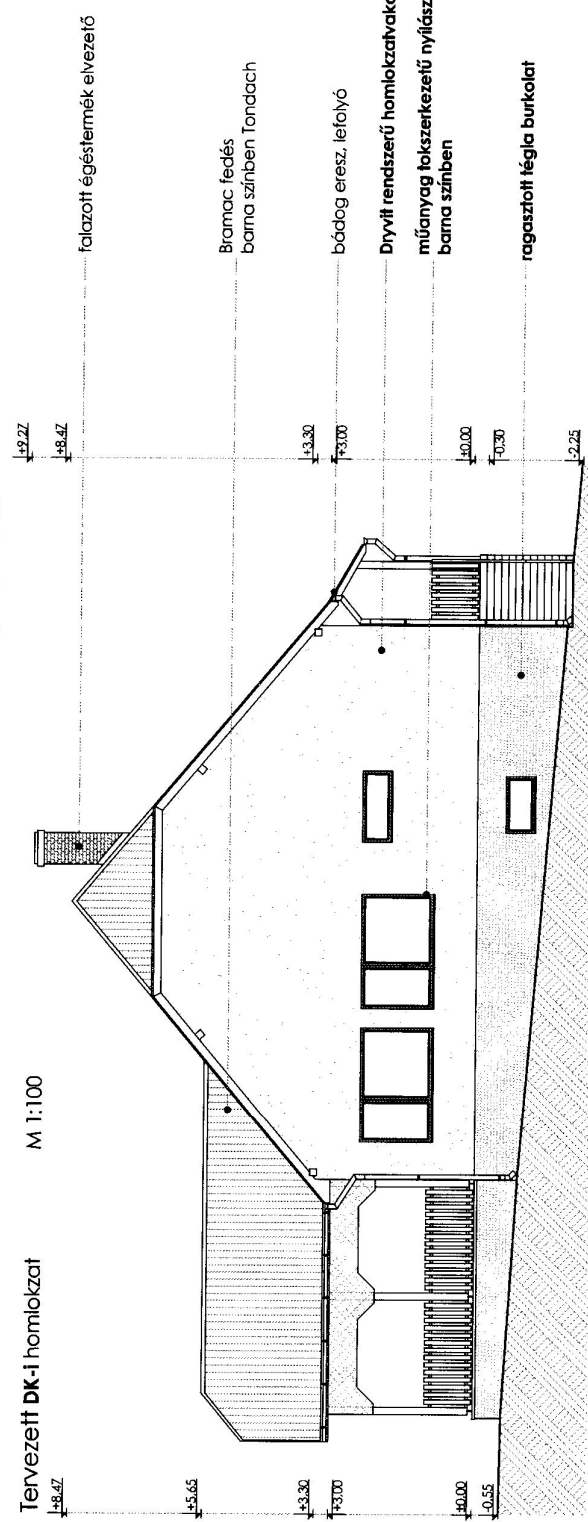
- 1 Bramac lejtőfedés barna színben lécezés 2,4/4,8 cm szarufa 10/15 cm
- 2 **Utólagos kőzetgyapot hőszigetelés 20 cm**
Párazáró fólia 1 rfg
pocaksburkoló betonozás 4 cm felülbetonozás 6 cm
E + EB 60/19 földémszerkezet mennyezetvakolat 1,5 cm mészfestés 2 rfg.
- 3 kerámia lap + ragasztó 1,5 cm aljzatbeton 6 cm technológiai fólia 1 rfg. lépcsőálló hőszigetelés 5 cm E + EB 60/19 földémszerkezet mennyezetvakolat 1,0 cm **Páratékező fólia 1 rfg.**
Utólagos EPS hőszigetelés 10 cm
Dryvit rendszerű vakolat 1^o cm
- 4 kerámia lap + ragasztó 1,5 cm aljzatbeton 6 cm technológiai fólia 1 rfg. lépcsőálló hőszigetelés 5 cm bitumenes lemez szigetelés 1 rfg. monolit vasbeton aljzat 12 cm mosótkavics feltöltés 15 cm termétt talaj
- 5 cementismitás 1 rfg. aljzatbeton 10 cm bitumenes lemez szigetelés 1 rfg. monolit vasbeton aljzat 12 cm mosótkavics feltöltés 15 cm termétt talaj
- 6 fagyálló lapburkolat + flex. ragasztó aljzatbeton 10 cm bitumenes lemez szigetelés 1 rfg. monolit vasbeton aljzat 12 cm mosótkavics feltöltés 15 cm termétt talaj
- 7 **Dryvit rendszerű külső vakolat 1^o cm**
Utólagos EPS hőszigetelés 12 cm
Meglévő B 30 falazat 30 cm belső vakolat 1 cm mészfestés 2 rfg.
- 8 **Ragasztott légiaburkolat 2 cm**
Utólagos XPS hőszigetelés 8 cm
Meglévő B 30 falazat 30 cm belső vakolat 1 cm mészfestés 2 rfg.

munka megnevezése: Meglévő óvodapépület homlokzattelújítása helysík: 9475 Répcevis, Fő utca 66. hrsz: 161/2		rajz megnevezése: Tervezett A - A metszet rajz mérete: A rajzon szereplő méretek a helyszínen ellenőrzendő! A leírás pályázati céllal készült, kivétel nélkül nem helyettesíti!	
építési: Répcévis Község Önkormányzata 9475 Répcevis, Fő utca 75.		rajz mérete: 1:100 dátum: 2016. IV.	
rajz mérete: 9475 Répcevis, Fő utca 66. hrsz: 161/2 rajz mérete: Keresztényi Eszter - Építésmérnök, N-BEE 6/2016			

É3



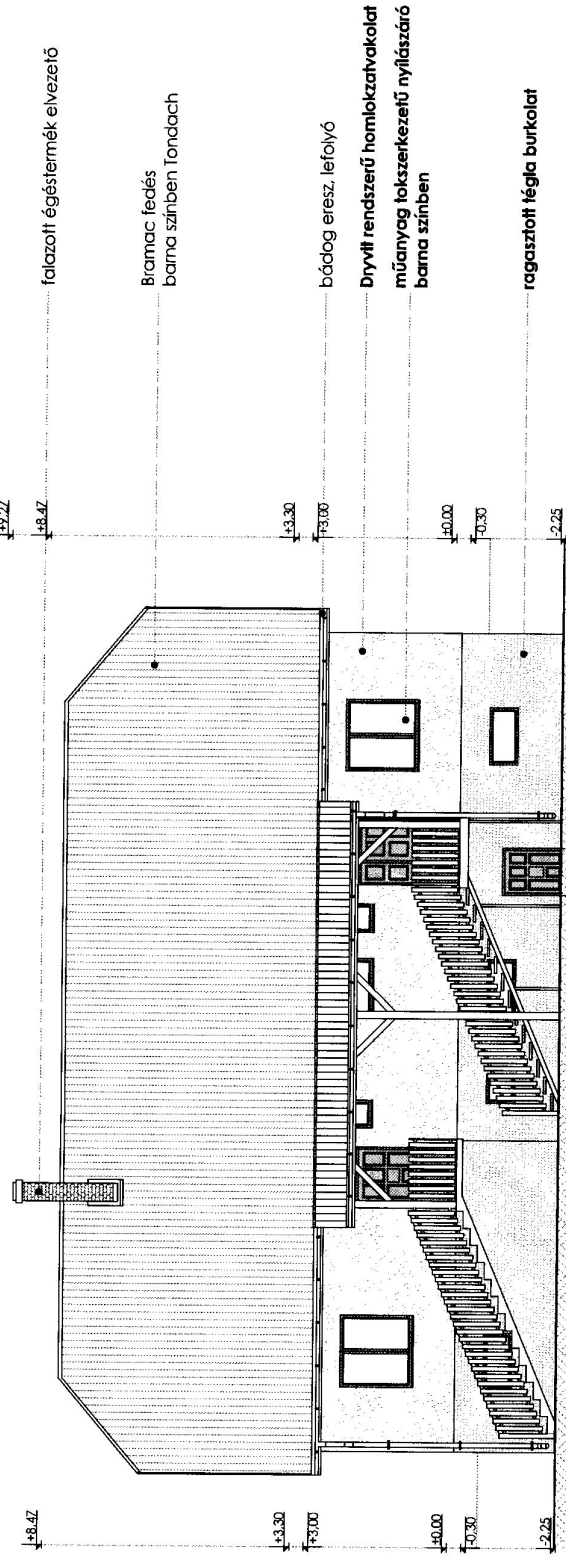
Tervezett DNY-i homlokzat M 1:100



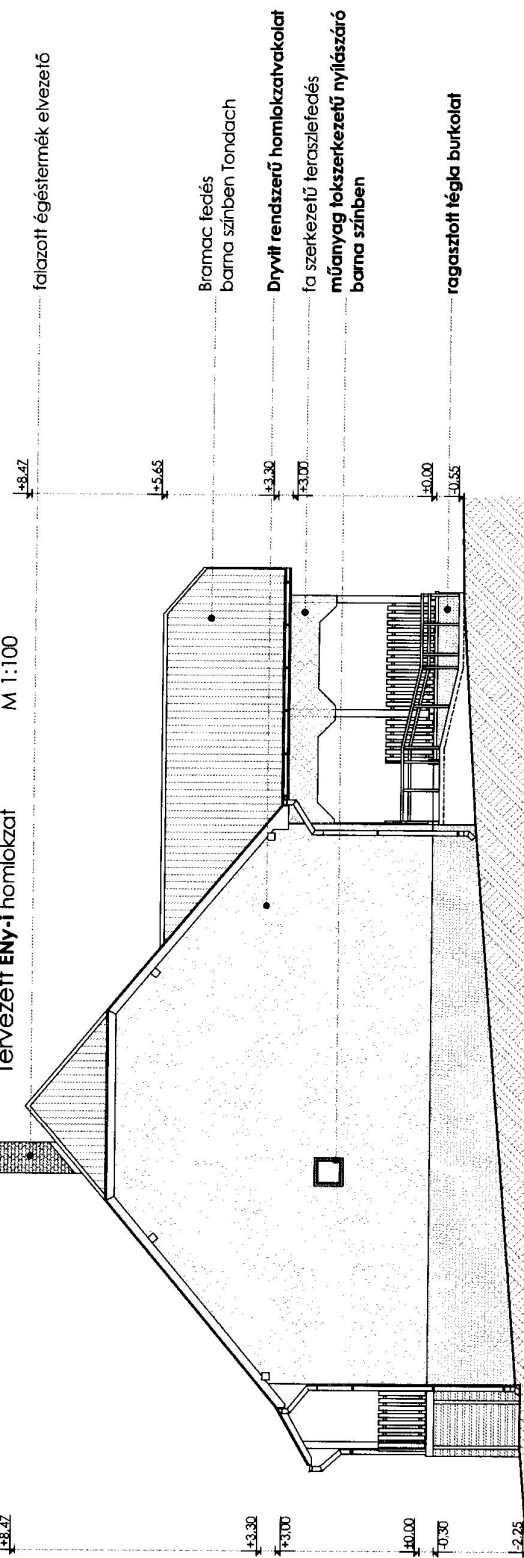
Tervezett DK-i homlokzat M 1:100

munka megnevezése: Meglévő óvodapépület homlokzati felújítása		épitő: Répcévis Község Önkormányzata		rajz megnevezése: Tervezett DNY-i, DK-i homlokzat		szám: É4	
helyszín: 9475 Répcévis, Fő utca 66. hrsz: 161/2		épités: építész: munkács:		mappa: A rajzon szereplő méretek a helyszínen ellenőrizendő! A terv pályázati-célokú készült, kivétel tervet nem helyettesíti!		száma:	
képték: 1:100		dátum: 2016. IV.					

Tervezett ÉK-i homlokzat M 1:100



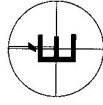
Tervezett ÉNY-i homlokzat M 1:100



munka megnevezése:		Répcévis Község Önkormányzata		rajz megnevezése:		Tervezett ÉK-i, ÉNY-i homlokzat		számja:	
helyszín:		9475 Répcévis, Fő utca 66. hrsz: 161/2		lépték:		1:100		É5	
éplési szabvány:		9475 Répcévis, Fő utca 75.		dátum:		2016. IV.		megjegyzés:	
tervező:		Pupp Péter - Oki. Éplésméremők É 18-02/9 9700 Szombathely, Léggassgár utca 1.		rajz készítő:		A terv pályázatból készült. Kivétel tervei nem helyettesítik!			
tervező cég:		Keresztényi Eszter - Éplésméremők NdBÉ 6/2016							

Felmérési helyszínrajz M 1:500

Telek területe: 1706 m²
 Beépített alapterület: 242,71 m²
 -Telek beépítettsége: 14,22 %
 Burkoló felület: 58,63 m²
 Zöldterület: 1404,66 m² = 82,33 %
 Építménymagasság: 4,40 m



KÖZMŰ BEKÖTÉSEK:

VÍZ
 CSATORNA
 ELEKTROMOS
 GÁZ

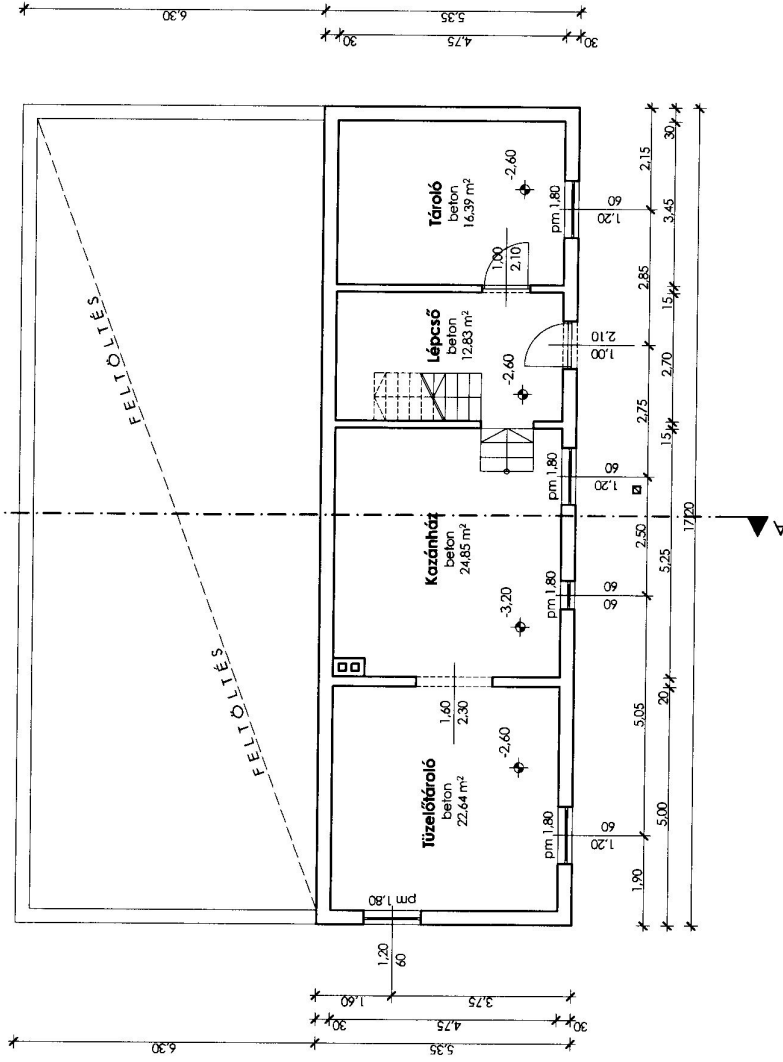
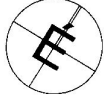


munka megnevezése: Meglévő óvodapépület homlokzateleüljtása	építész: Papp Péter - OKI, építészmérnök É 18-2019 9700 Sombathely, Légszétvárási utca 1. Keresztényi Eszter - Építészmérnök N-BEE 4/2016	képiará: 1:500 dátum: 2016. IV.	rajz megnevezése: Felmérési helyszínrajz	száma: F0
---	---	--	--	------------------

megjegyzés: A rajgon szereplő jelekkel a helyszínen a közművezetéseket kell azonosítani. A jelek engedélyezési cédulákkal készült. Ismételt bevetel nem helyszíneli!

Felmérési pince alaprajz

M 1:100



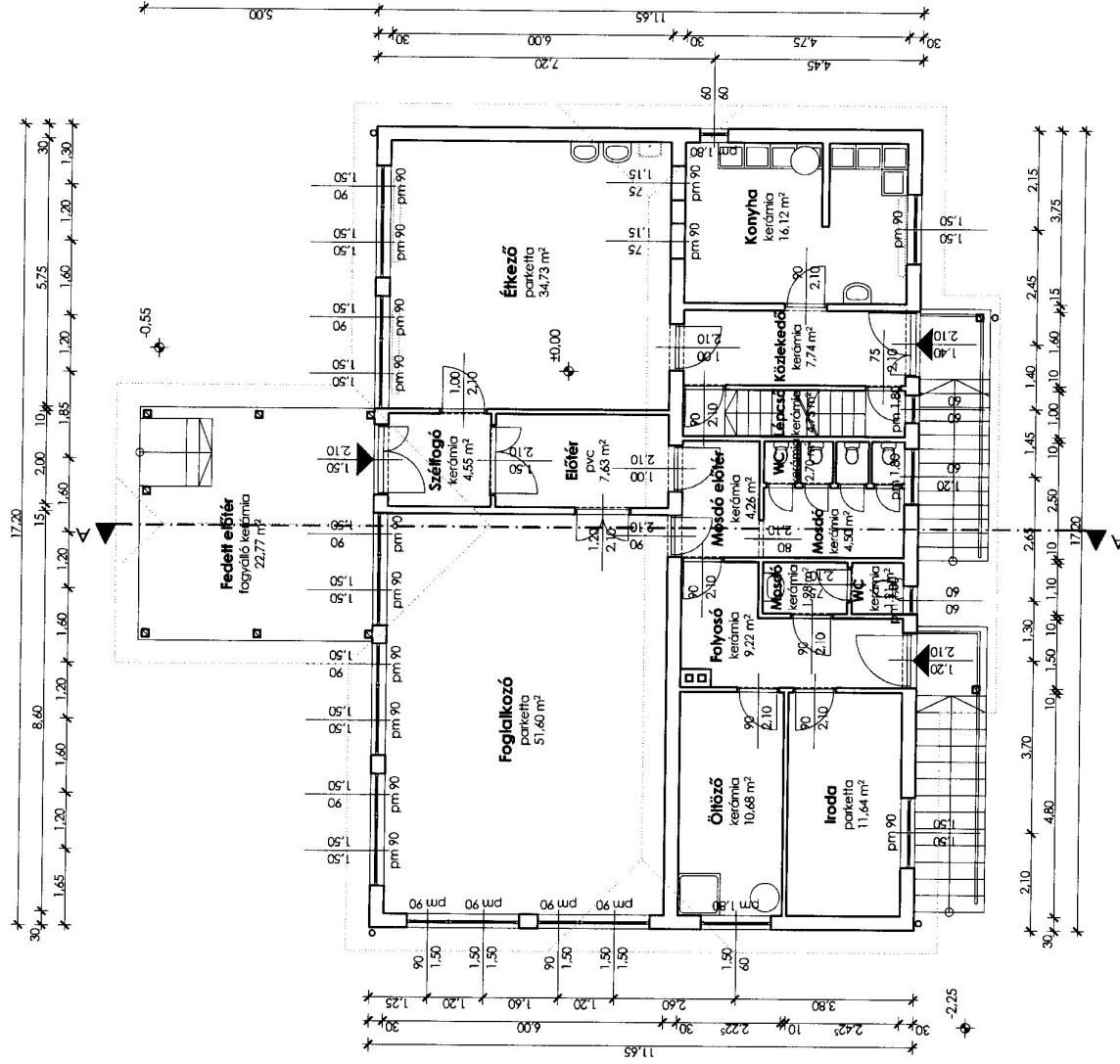
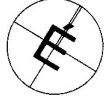
MEGLÉVŐ HELYSÉGEK:

- Tüzelőtároló: 22.64 m²
- Kazánház: 24.85 m²
- Lépcsőház: 12.83 m²
- Tárolóhelyiség: 16.39 m²
- Összesen: 76.71 m²**

munka megnevezés: Meglévő óvodapépület homlokzateújítása		építető: Répcévis Község Önkormányzata	
helyszín: 9475 Répcévis, Fő utca 66. Hsz.: 161/2		9475 Répcévis, Fő utca 75.	
lépték: 1:100		dátum: 2016. IV.	
számó: F1		megjegyzés: A rajzon szereplő méretek a helyszínen ellenőrzendő! A lev. engedélyezési csi-ból készült. Kivétel: levelei nem helytőlálló!	

Felmérési földszinti alaprajz

M 1:100



MEGLÉVŐ HELYSÉGEK:

Foglalkozó:	51,60 m ²
Ékező:	34,73 m ²
Szűlfogó:	4,55 m ²
Előtér:	7,63 m ²
Öltöző:	10,68 m ²
Iroda:	11,64 m ²
Folyosó:	9,22 m ²
Mosdó:	1,98 m ²
WC:	1,21 m ²
Mosdó előtér:	4,26 m ²
Mosdó:	4,50 m ²
WC:	2,70 m ²
Lépcsőtér:	4,75 m ²
Közlekedő:	7,74 m ²
Kanynha:	16,12 m ²
Összesen:	173,31 m²
Fedett előtér:	22,77 m ²

munka megnevezése: Meglévő óvodaeépület homlokzatiújítása	épitész: Keresztényi Eszter - Építésmérnök N-BEE 4/2016	épitész: Popp Péter - OKI építésmérnök E 18-0269 9700 Szombathely, Légszűrőgyártó utca 1.	épitész: Keresztényi Eszter - Építésmérnök N-BEE 4/2016	épitész: Keresztényi Eszter - Építésmérnök N-BEE 4/2016	lépték: 1:100	dátum: 2016. IV.	szám: F2

rajz megnevezése: **Felmérési földszinti alaprajz**

rajz megnevezése: **Felmérési földszinti alaprajz**

rajz megnevezése: **Felmérési földszinti alaprajz**

rajz megnevezése: **Felmérési földszinti alaprajz**

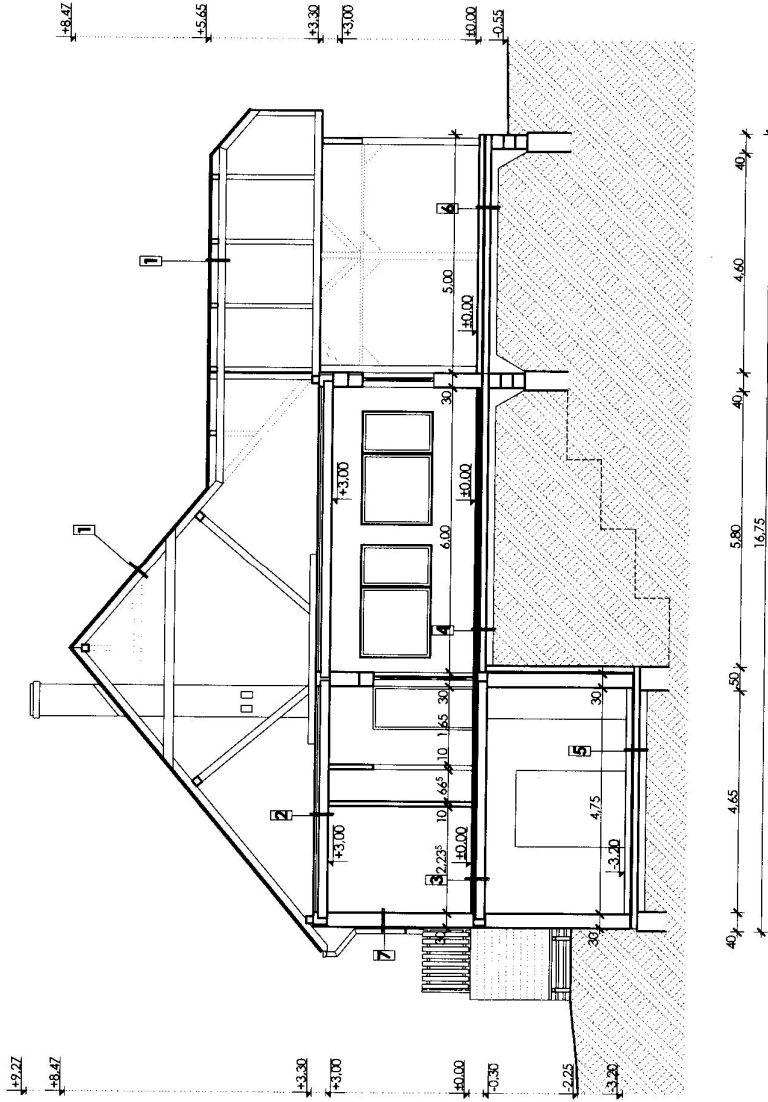
rajz megnevezése: **Felmérési földszinti alaprajz**

rajz megnevezése: **Felmérési földszinti alaprajz**

rajz megnevezése: **Felmérési földszinti alaprajz**

Felméri A - A metszet

M 1:100

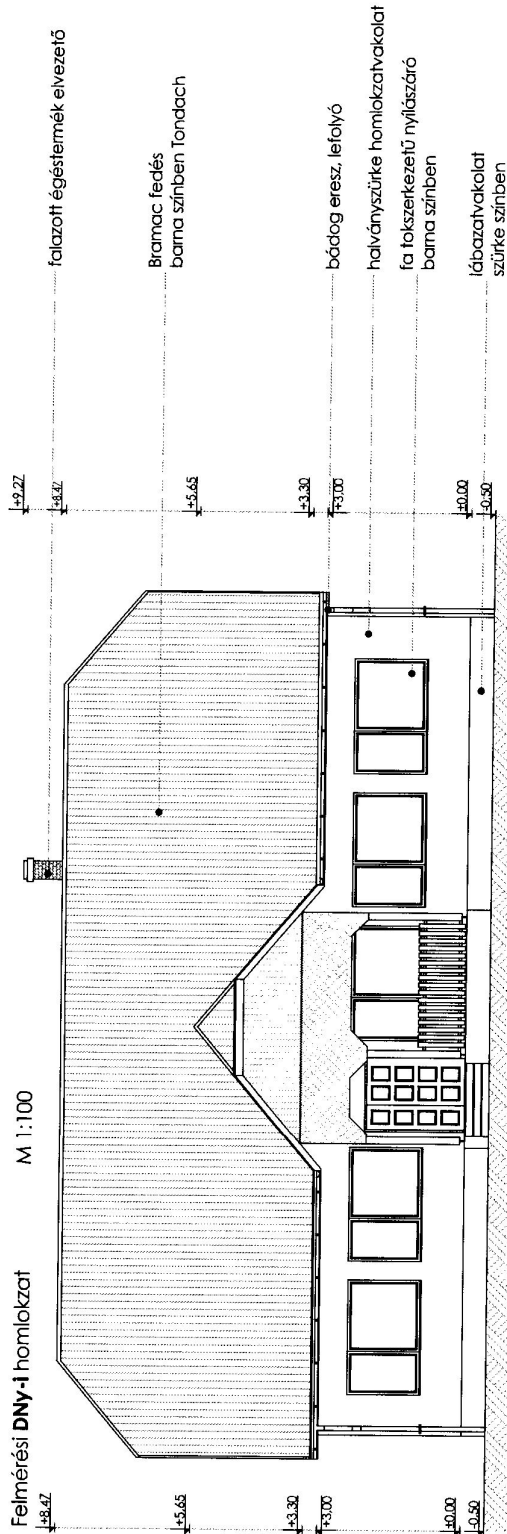


- | | |
|--|---|
| <p>1 Bramac feltöredés barna színben
lécezés 2,4/4,8 cm
szarufa 10/15 cm</p> <p>2 padlásburkoló betonozás 4 cm
feltülbetonozás 6 cm
E + EB 60/19 födémszerkezet
mennyezetvakolat 1,5 cm
mészfestés 2.rfg.</p> <p>3 kerámia lap + ragasztó 1,5 cm
ajlázatbeton 6 cm
technológiai fölka 1.rfg.
lépésdíló hőszigetelés 5 cm
E + EB 60/19 födémszerkezet
mennyezetvakolat 1,0 cm</p> <p>4 kerámia lap + ragasztó 1,5 cm
ajlázatbeton 6 cm
technológiai fölka 1.rfg.
lépésdíló hőszigetelés 5 cm
bitumenes lemez szigetelés 1.rfg.
monolit vasbeton ajlzat 12 cm
mosottkavics feltöltés 15 cm
termett talaj</p> | <p>5 cementsimítás 1.rfg.
ajlázatbeton 10 cm
bitumenes lemez szigetelés 1.rfg.
monolit vasbeton ajlzat 12 cm
mosottkavics feltöltés 15 cm
termett talaj</p> <p>6 fagyálló lapburkolat + flex. ragasztó
ajlázatbeton 10 cm
bitumenes lemez szigetelés 1.rfg.
monolit vasbeton ajlzat 12 cm
mosottkavics feltöltés 15 cm
termett talaj</p> <p>7 Halványszürke nemesvakolat
Meglévő B 30 falazat 30 cm
belső vakolat 1 cm
mészfestés 2.rfg.</p> |
|--|---|

Munka megnevezése: Meglévő óvodaeépület homlokzatefelújítása		épitő: Répcévis Község Önkormányzata		rajz megnevezése: F3	
helyszín: 9475 Répcévis, Fő utca 66. hrsz.: 161/2		épitész: Papp Péter - Okt. építészmérnök É 18-0289 9700 Szombathely, Léguasztvár utca 1.		szám:	
épités: Keresztényi Eszter - Építészmérnök N-BEE 4/2016		épités dátum: 2016. IV.		száma:	
megjegyzés: A rajgon szereplő méretek a helyszínen ellenőrzendő! A leír. engedélyezési-csobból részről, kivétel leírve nem helyreillesít!					

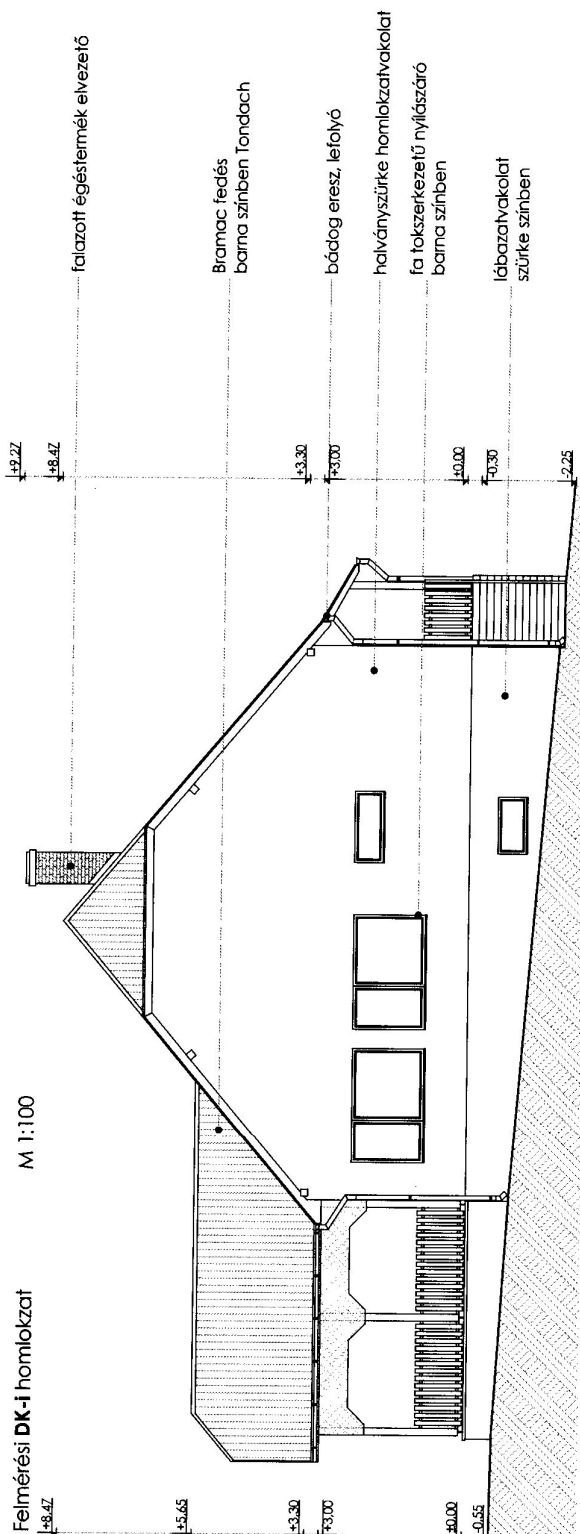
Felmérési DNY-i homlokzat

M 1:100



Felmérési DK-i homlokzat

M 1:100



munka megnevezése:

Meglévő óvodaépület homlokzatefelújítása

helysík: 9475 Répcevis, Fő utca 66. hrsz.: 161/2

építész:

Répcévis Község Önkormányzata
9475 Répcevis, Fő utca 75.
Pupp Péter - Old. építészrámók É 18-0289 9700 Szombathely, Léggazdaság utca 1.
Kerecsényi Eszter - Építészrámók N-BEE 6/2016

lépték:

1:100

rajz megnevezése:

Felmérési DNY-i, DK-i homlokzat

szám:

F4

megjegyzés: A rajzon szereplő méretek a helyszínen ellenőrzendő! A terv engedélyezési célból készült, kivételtől mentes helyszíni